

Apresentado em
Data 17/02/2025

Aprovado em
Data 18/02/25

**PORTO NACIONAL-TO
CÂMARA MUNICIPAL
GABINETE DO VEREADOR**

**CÂMARA MUNICIPAL
DE PORTO NACIONAL - TO
PROVIDENCIADO**
EM: 19/02/25 OF. n° 02

INDICAÇÃO 31 /2025

Excelentíssimo Senhor Presidente da Câmara Municipal dos Vereadores.

O vereador, abaixo assinado, no exercício de seu mandato, tem a honra de apresentar ao senhor Secretário da Infraestrutura, após ouvida a Casa, o seguinte pedido de providências:

- Limpeza ao redor do CRÁS;
- Desentupimento no bueiro que está aterrado na área do CRÁS.

Justificativa: o presente instrumento parlamentar visa atender apelo da comunidade que mora nas circunstâncias da praça localizada na avenida Parnaíba, (CRÁS), onde em período chuvoso o bueiro ali instalado encontra-se totalmente obstruído, impedindo o escoamento de águas pluviais, gerando um grande transtorno aos pedestres, ciclistas e até mesmo motoqueiros e carros de transitarem por ao redor daquela praça.

Trata-se de um setor (Vila Nova), o qual em período de chuvas recebe uma grande quantidade d'água pluviais por se tratar de um setor baixo em relação aos setores que estão localizados ao leste do nosso município ou seja setor Nova Capital, onde este já recebe escoamento de águas já de outros setores bem acima dele.

Dito isto, é possível imaginarmos o grande volume d'água que é escoada até chegar de encontro com ruas que cruzam com aquela praça, que sendo assim em razão do único bueiro existente para escoar as águas pluviais encontra-se obstruído, gerando um enorme alagamento nas ruas adjacentes.

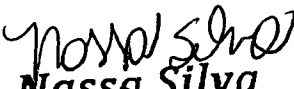
Neste sentido solicito em caráter urgente urgentíssimo, para que seja feita manutenção no bueiro em questão, bem como limpeza ao redor do muro localizado na região norte do CRÁS.

Certos de contar com atenção do secretário da Infra Estrutura, antecipadamente agradecemos.

Segue fotos!


Diva Cardoso
Vereadora


João Justino da Silva
Vereador


Nassa Silva
Vice-Presidente


Heitor Andrade
-Vereador-

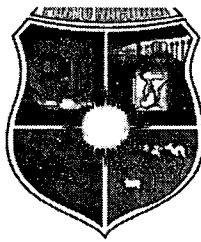

Silvaney Roberto da Rocha
Vereador-Presidente


Miúdo
Vereador

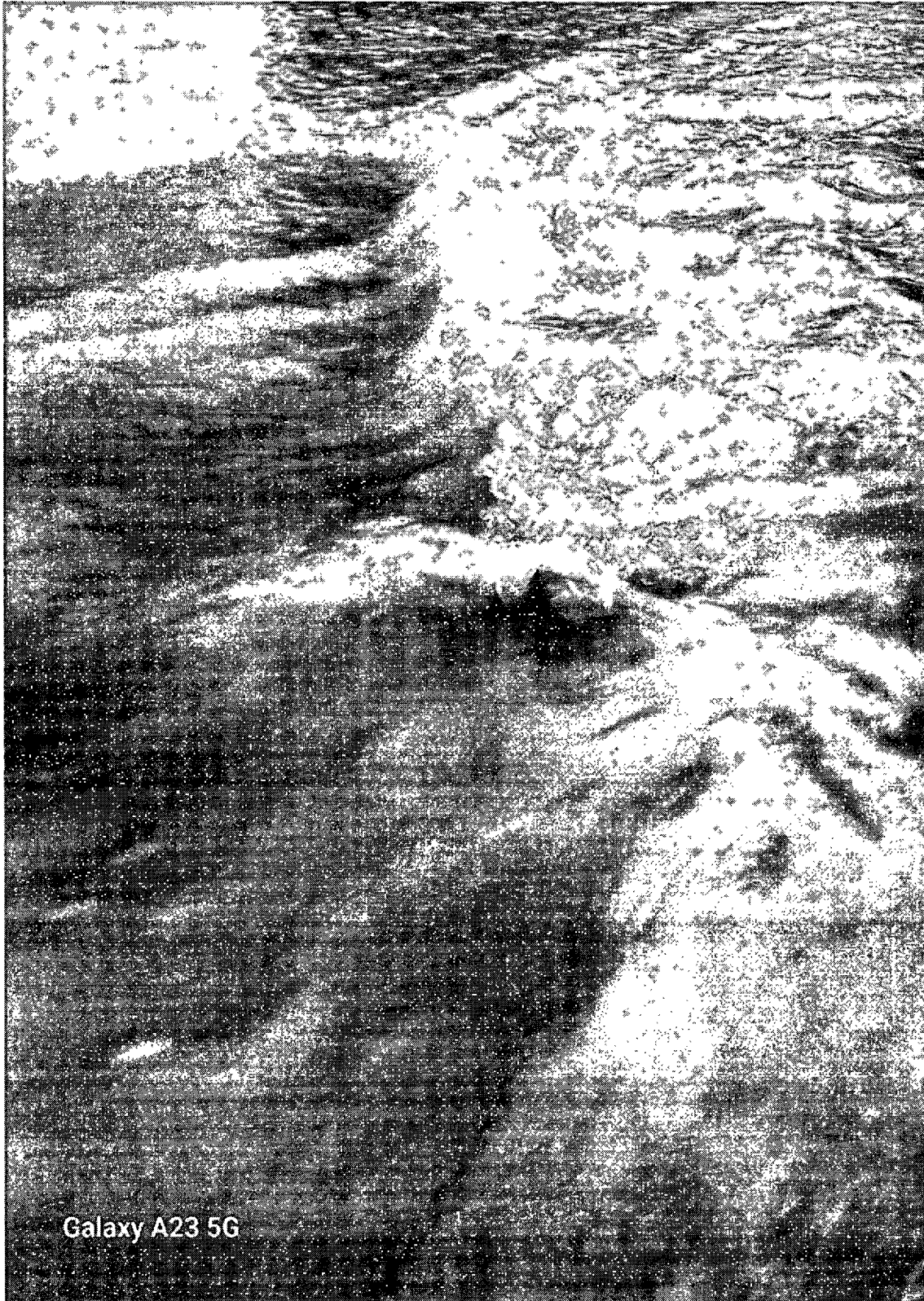

Suleima Cristina Botteri
Vereadora


João Leite
Vereador

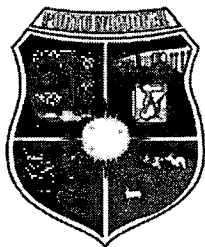

Geovane Dos Santos
Vereador



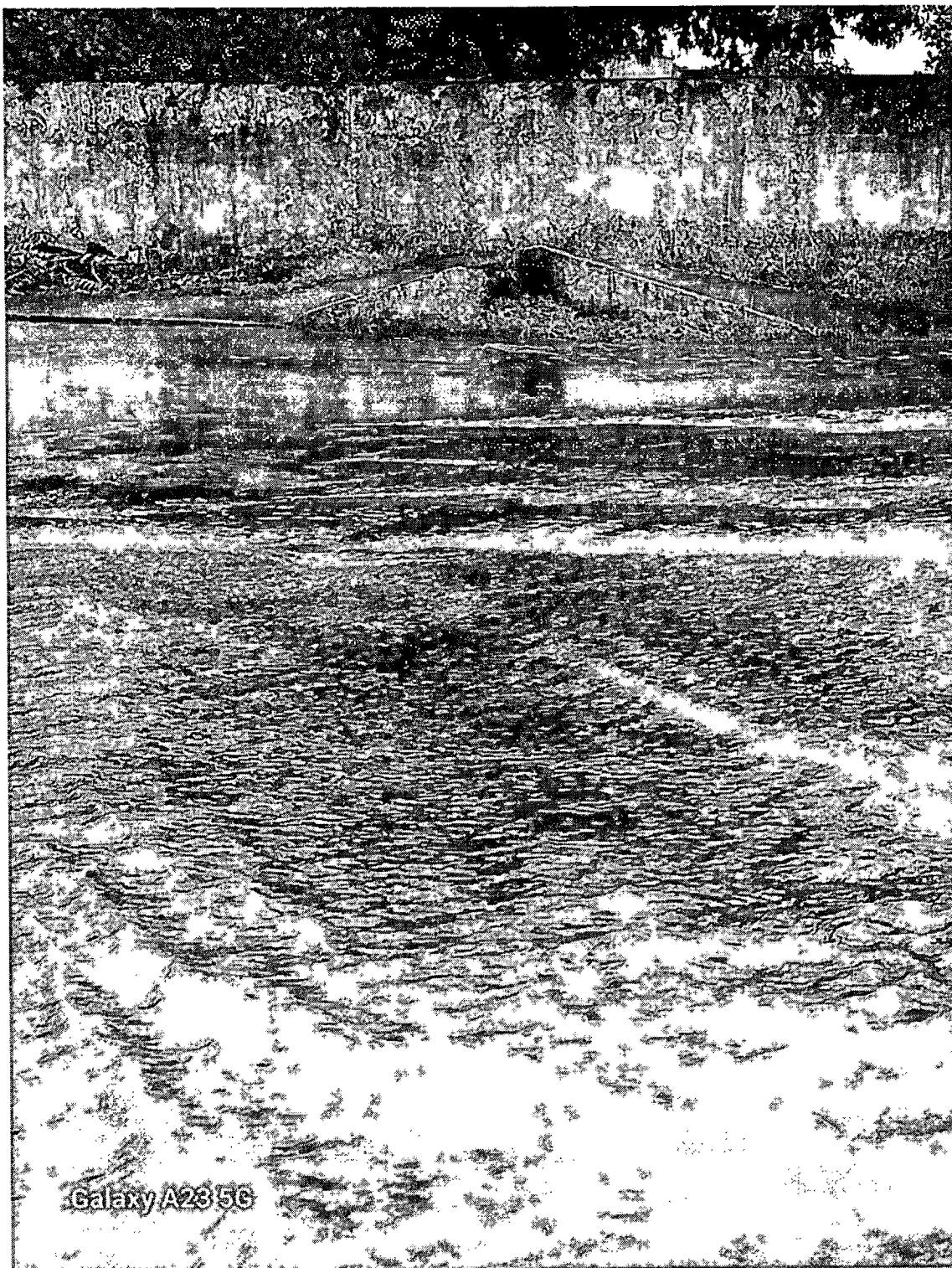
**PORTO NACIONAL-TO
CÂMARA MUNICIPAL
GABINETE DO VEREADOR**

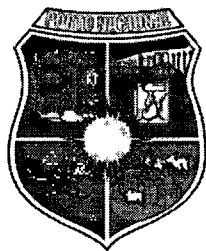


Galaxy A23 5G

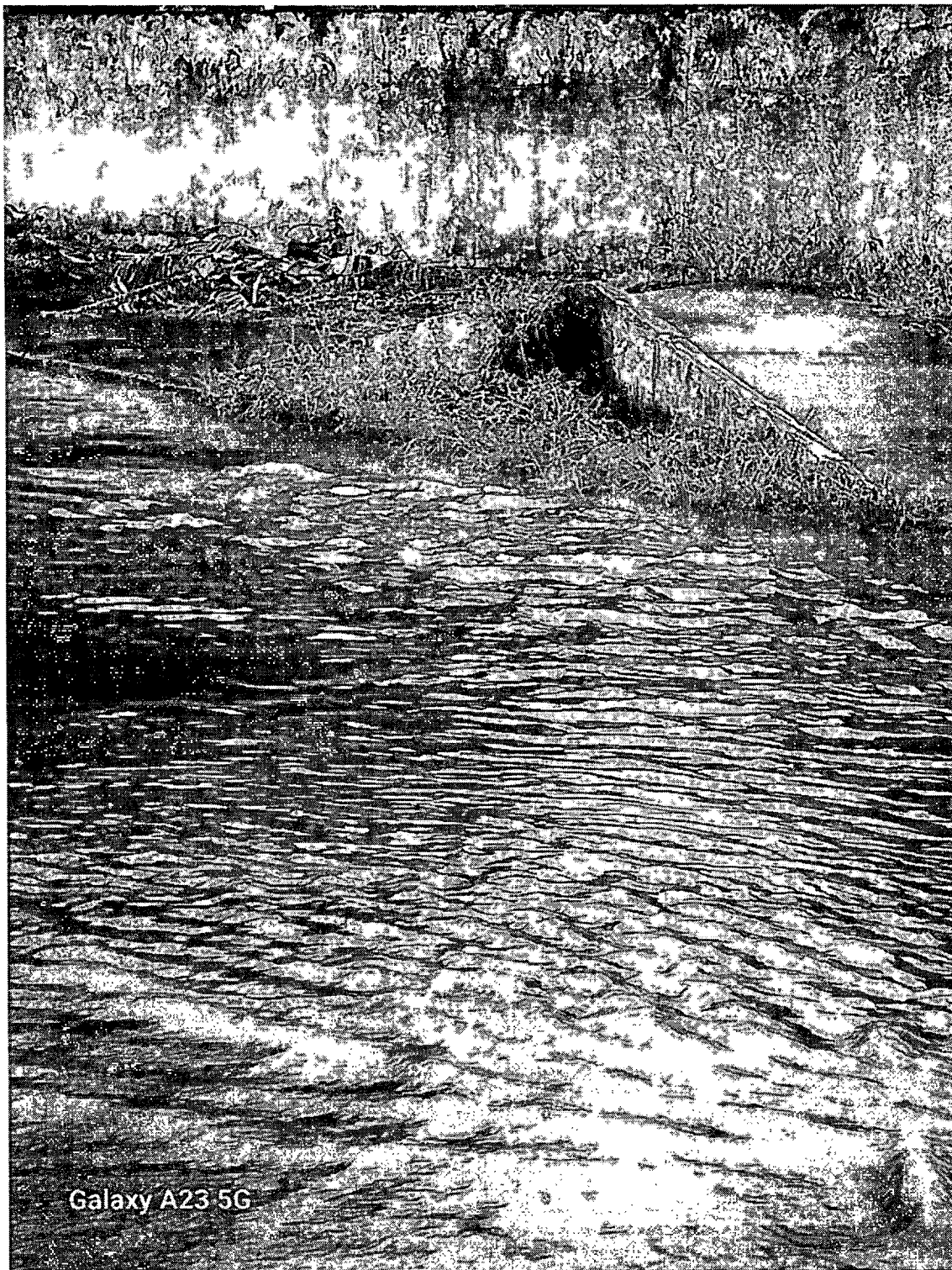


**PORTO NACIONAL-TO
CÂMARA MUNICIPAL
GABINETE DO VEREADOR**

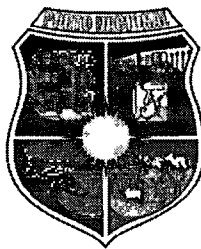




**PORTO NACIONAL-TO
CÂMARA MUNICIPAL
GABINETE DO VEREADOR**

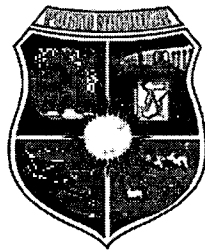


Galaxy A23 5G



**PORTO NACIONAL-TO
CÂMARA MUNICIPAL
GABINETE DO VEREADOR**





**PORTO NACIONAL-TO
CÂMARA MUNICIPAL
GABINETE DO VEREADOR**



Galaxy A23 5G